



MAISON LE PRÉ JOLI - CHAMPIGNELLES - PUISAYE

MAISON LE PRÉ JOLI - CHAMPIGNELLES

Location de vacances pour 10 personnes en Puisaye-
Forterre, dans ce joli petit coin de Bourgogne.

<https://leprejoli-puisaye.fr>



Le Pré Joli

☎ 06 48 79 52 33

A Maison Le Pré Joli - Champignelles : 89350
CHAMPIGNELLES





Maison Le Pré Joli - Champignelles



Maison



10

personnes
(Maxi: 14 pers.)



5

chambres



150

m²

Grande Maison de campagne avec jardin arboré.

Cette maison de vacances offre un séjour détente pour toute la famille.

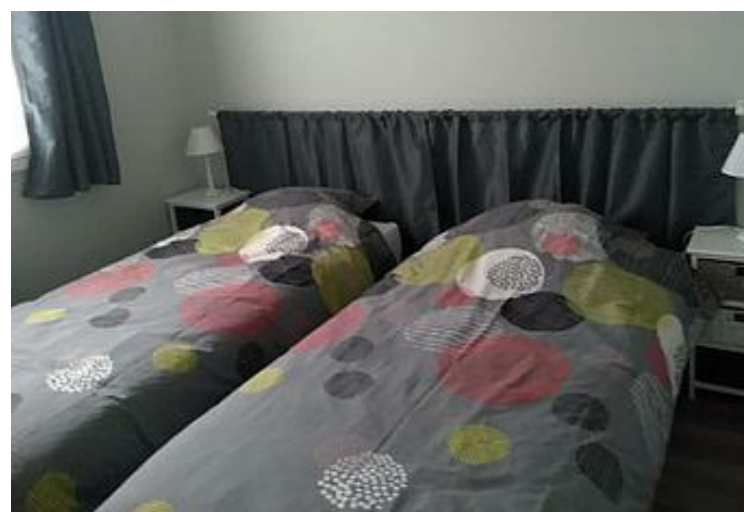
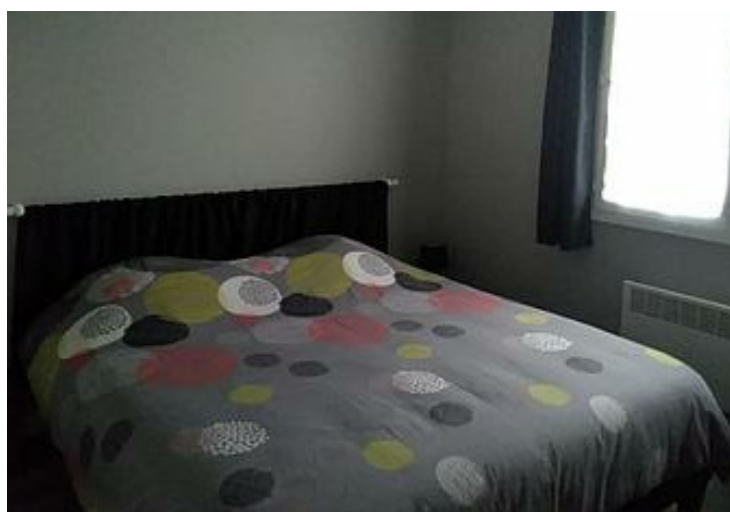
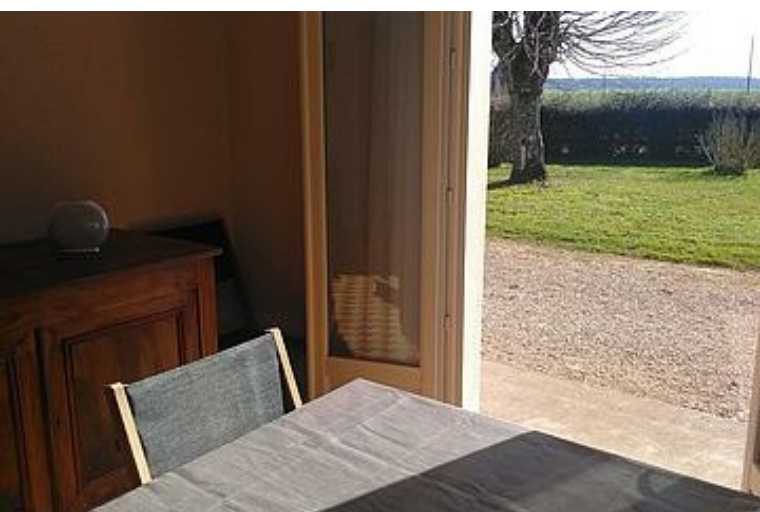
En pleine campagne, à proximité du village avec tous commerces et animaux (chèvres, moutons, poneys et âne qui sont à côté de la maison).

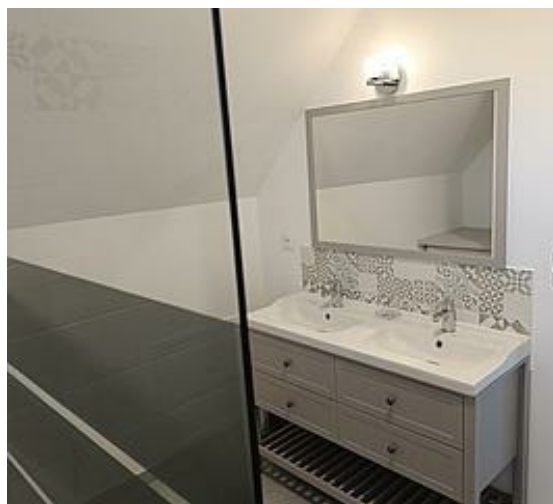
Proche: Château de Saint Fargeau, Guédelon, Rogny les 7 écluses, Boutissaint, Musée Colette, Canal de Briare, Musée au loup, Marché de Toucy.

La maison de plain pied est sur un terrain entièrement clos et arboré avec terrasse. Les véhicules seront sur la propriété.

Elle est équipée comme une résidence principale. Poêle à granulés, lave linge sèche linge, lave vaisselle, four, micro ondes, bouilloire, cafetière à filtre, tv, internet, fer à repasser...

Matériel pour bébé à la demande.







Pièces et équipements

<i>Chambres</i>	Chambre(s): 5 Lit(s): 11 dont lit(s) 1 pers.: 6 dont lit(s) 2 pers.: 5 Les chambres seront ouvertes et les lits préparés en fonction du nombre de personnes inscrites. dont le canapé lit et/ou les 2 lits pliants et le lits superposé pour enfants -14ans.
<i>Salle de bains / Salle d'eau</i>	Salle de bains avec douche Sèche serviettes Salle(s) d'eau (avec douche): 2 Sèche cheveux
<i>WC</i>	WC: 2 WC indépendants WC privés
<i>Cuisine</i>	Cuisine Four Lave vaisselle Appareil à raclette Four à micro ondes Réfrigérateur
<i>Autres pièces</i>	Salon Terrasse Séjour
<i>Media</i>	Télévision Wifi
<i>Autres équipements</i>	Lave linge collectif Matériel de repassage Sèche linge collectif
<i>Chauffage / AC</i>	Chauffage Poêle à bois
<i>Exterieur</i>	Barbecue Jardin Terrain clos Jardin privé Salon de jardin
<i>Divers</i>	Le chauffage électrique est coupé du 15 mai au 1 octobre. Un supplément pourra vous être demandé en cas de consommation anormal de l'électricité. L'installation n'est pas adaptée à la recharge des véhicules électriques. Une borne est disponible dans le village.

Infos sur l'établissement

 <i>Communs</i>	Dans maison Habitation indépendante	Entrée indépendante
 <i>Activités</i>	Piano et jeux de société .	
 <i>Réseaux</i>	Accès Internet	
 <i>Stationnement</i>	Parking	Parking privé
 <i>Services</i>	Nettoyage / ménage	
 <i>Extérieurs</i>	Terrasses tous confort	

A savoir : conditions de la location

<i>Arrivée</i>	16h00 (Flexible)
<i>Départ</i>	10h00 (Flexible)
<i>Langue(s) parlée(s)</i>	Français
<i>Annulation/Prépaiement/Dépot de garantie</i>	Acompte de 50% à la réservation. Le solde est à régler le jour de l'arrivée. Caution: 1000€.
<i>Moyens de paiement</i>	Chèques bancaires, espèces, virement bancaire.
<i>Ménage</i>	Forfait ménage : 60€
<i>Draps et Linge de maison</i>	Draps et/ou linge compris
<i>Enfants et lits d'appoints</i>	Lit bébé Chaise haute et réhausseur a la demande + parc bébé.
<i>Animaux domestiques</i>	Les animaux ne sont pas admis.

Tarifs (au 18/05/26)

Maison Le Pré Joli - Champignelles

Réservation à partir de 2/3 nuits minimum. ▫ 100€/nuit : Tarif pour 4 personnes, avec 2 chambres en rez de chaussée et 1 salle de bain. ▫ 140€/nuit : Tarif pour 6 personnes, avec 3 chambres et 1 salle de bain. ▫ 180€/nuit : Tarif pour 8 personnes, 4 chambres et 2 salles de bain. ▫ 200€/nuit : Tarif pour 10 personnes, 5 chambres et 2 salles de bain. ▫ 15€/nuit par personne supplémentaire. Supplément de 60€ de ménage par séjour. Les chambres et la salle de bain non incluses dans la réservation seront fermées.

Tarifs en €:	Tarif 1 nuit en semaine (L, M, M, J, D)	Tarif 1 nuit en weekend (V ou S)	Tarif 2 nuits weekend (V+S)	Tarif 7 nuits semaine
du 01/01/2026 au 31/12/2026	200€	200€	400€	1050€



Le Relais Poyaudin

☎ 03 86 45 12 63#06 73 56 14 82

5, place du 4 Septembre

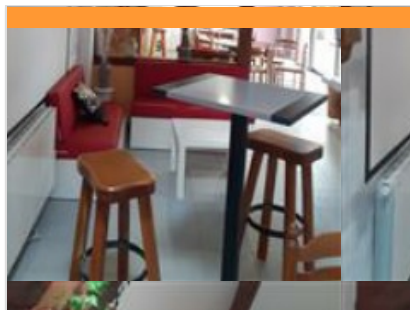
🌐 <https://www.lerelaispoyaudin.com/>

1.7 km

📍 CHAMPIGNELLES



Nous vous accueillons dans un restaurant au style sobre avec une cuisine maîtrisée et faite maison à partir de produits frais, le tout joliment présenté. À votre disposition 3 salles de restaurant de 8 à 26 personnes pouvant être privatisées ainsi qu'une salle de réception de 90 personnes.



Restaurant Le Bois Guillaume

☎ 03 86 45 45 41

65 Route des Germonts

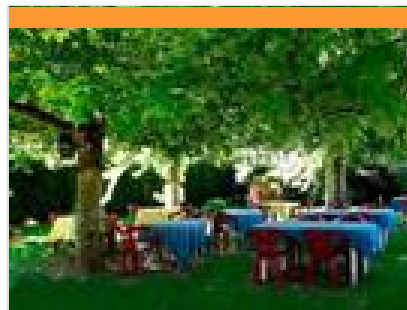
🌐 <https://bois-guillaume.com/>

4.6 km

📍 VILLENEUVE-LES-GENETS



Restaurant sur le site du camping, ambiance familiale, salle avec cheminée, terrasse, bar, jeux pour enfants, parking. Plusieurs menus vous sont proposés, ainsi qu'un menu enfant, et des salades et pizzas maison en été. Le restaurant est ouvert à tous : locaux, campeurs, touristes...



Au Coup d'Frein

☎ 03 86 45 44 98

Rue Saint-Blaise

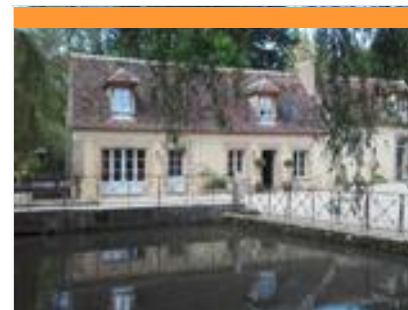
🌐 <https://www.aucoupdfrein.fr>

7.4 km

📍 TANNERRE-EN-PUISAYE



Ancienne longère rénovée bordée d'une rivière. L'été venez profiter d'une terrasse ombragée et fleurie.



Le Moulin de Corneil

☎ 03 86 45 41 94

1, place Lucien Gaubert

🌐 <https://www.lemoulindecorneil.fr/>

12.1 km

📍 MEZILLES



Installé dans cet ancien moulin, ce restaurant se veut chaleureux et convivial. On apprécie son cadre à l'esprit campagne sobrement souligné par les tomettes au sol, les pierres apparentes et le brun des poutres. Côté cuisine, c'est simple, on se croirait à la maison ! Les produits frais et de saison sont largement employés, travaillés simplement juste de quoi rehausser leurs saveurs. Au menu du midi, on vous laisse saliver devant une tartine de poivrons marinés et chèvre frais, puis sur une papillote de cabillaud et pistou d'olives noires, pour terminer par une délicieuse crème brûlée maison.



Restaurant Pizzeria Le Montecristo

☎ 03 86 74 17 33

14, rue des Lions

15.1 km

📍 SAINT-FARGEAU



Situé à deux pas du château de Saint-Fargeau et à 10 minutes de Guédelon, le Montecristo vous accueille dans un cadre agréable et chaleureux. Pizzeria et restauration traditionnelle (plats, salades, pâtes...), produits frais, sur place ou à emporter. Cuisine ouverte, terrasse superbe, ambiance décontractée. Le Montecristo : vite fait, bien fait !



Association du Petit Train de Champignelles

☎ 03 86 45 11 40

10, route de Champcevrains

🌐 <http://train-de-champignelles.net>

1.0 km

📍 CHAMPIGNELLES



Sur un circuit de 1 km, en voies de 40 cm, les voitures tractées par la petite loco "BB", entièrement construite par l'A.P.T.C., promènent les voyageurs sur des lignes différentes, depuis le quai vers le poste d'aiguillage, la plaque tournante, le hall de remisage et jusqu'à la gare.



Train Touristique du Pays de Puisaye-Forterre

☎ 03 86 44 05 58

Avenue de la Gare

🌐 <http://www.traindepuisaye.org>

18.6 km

📍 TOUCY



Pour petits et grands, un agréable voyage à travers bocages et forêts. Une façon originale de découvrir autrement la Puisaye. Attention : jusqu'à nouvel ordre tous les trains sont limités à Dracy-sur-Ouanne au départ de Toucy-Ville en attendant la mise en œuvre des travaux de voie entre Dracy-sur-Ouanne et Villiers-Saint-Benoit. Train Restaurant : Le Train Touristique du Pays de Puisaye-Forterre et Le Blé d'Or, restaurant à Château-Renard (Loiret), vous proposent de voyager comme autrefois en train restaurant, au départ de Toucy. Tout en roulant et en vous régaland d'un menu complet, boissons incluses, vous pourrez contempler les magnifiques paysages de Puisaye. Voyages commentés.



Lac du Bourdon

☎ 03 86 74 10 07

La Calanque

19.2 km

📍 SAINT-FARDEAU



En Puisaye, c'est "the place to be" des activités nautiques de plein air. Le lac du Bourdon offre de nombreuses activités : aviron, voile, pêche, randonnée, loisirs équestres, pédalos... vous en voulez plus ? Alors testez le paddle sur les rives du lac ou le kayak polo pour vous défouler. Le canoë vous permettra aussi de découvrir la faune et la flore protégée en toute discrétion. Envie de piquer une tête ? direction la plage et sa baignade surveillée en été (du 01/07 au 31/08 : en semaine 11 h - 18 h, weekend 11 h - 19 h, sauf le mardi 12/08 fermée). Restauration et camping.



Parc Aventure du Bois de la Folie

☎ 03 86 74 70 33

Route Départementale 185

🌐 <https://www.natureadventure.fr>

23.2 km

📍 TREIGNY-PERREUSE-SAINTE-COUMBE



Le Parc du Bois de la Folie : dans un cadre naturel exceptionnel, de multiples activités pour partager des moments inoubliables ! ACCROBRANCHE : Quatorze parcours en hauteur pour tous les niveaux, petits et grands. Plus de 200 jeux et 40 tyroliennes réparties sur un magnifique bois clos de 8 hectares. En haut des arbres, des parcours pour tous, de plus accessibles aux plus osés pour les adeptes de défis et de sensations. A partir de 4 ans. EXPLOR' GAME : Retrouver la trace de l'espion disparu dans la forêt, résoudre les énigmes et combattre les ennemis. Un jeu en plein forêt (à partir de 2 personnes) sur une tablette (fournie). Les jeunes de 8 à 11 ans doivent jouer avec un adulte. PAINT BALL : Alliant stratégie, précision et fair-play, le paintball vous offre tous les ingrédients d'une expérience unique et inoubliable dans un cadre naturel exceptionnel. Venez-vous mesurer aux autres et à vous-même ! Adultes 12 ans et plus.



Paintball - Parc du Bois de la Folie

☎ 03 86 74 70 33

Route Départementale 185

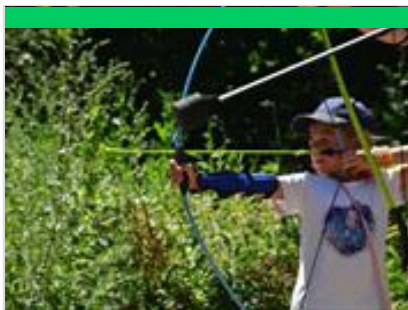
🌐 <https://www.natureadventure.fr/>

23.4 km

📍 TREIGNY-PERREUSE-SAINTE-COUMBE



Alliant stratégie, esprit d'équipe, précision et fair-play, le paintball vous offre tous les ingrédients d'une expérience unique et inoubliable. Cette activité de loisir sportif est un vrai challenge créant de nouvelles motivations pour les équipes qui y participent. Venez vous mesurer aux autres et à vous-même ! Entièrement encadré et sécurisé, le paintball est accessible à tous à partir de 8 ans. L'objectif ? Affronter l'équipe adverse selon différents scénarios proposés. Un joueur est éliminé quand il est « touché » par une bille de l'autre équipe. Les billes (biodégradables) sont propulsées par les lanceurs d'air comprimé, laissant une trace de peinture à l'endroit de l'impact. Notre terrain de paintball s'étend sur une surface de 2 hectares, aménagée « nature » avec un mélange de parties boisées et de parties découvertes offrant différents types de jeux.



Aventure Arc

Lieu-dit Le Buisson

<https://aventure-arc.fr>

24.4 km
📍 TREIGNY-PERREUSE-SAINTE-COMBE  **6**

Aventure Arc est un parc de loisir dédié à la pratique du tir à l'arc sous une forme ludique. Après une initiation, vous partirez sur un parcours afin de toucher des cibles qui se basculeront à l'impact de la flèche. Des décors et fonds sonores ont été imaginés pour s'immerger davantage dans cette aventure. Accessible à partir de 6 ans, cette pratique convient aux familles mais aussi aux amis qui souhaiteraient se challenger entre eux. Bonne humeur, plaisir et amusement seront au rendez-vous.

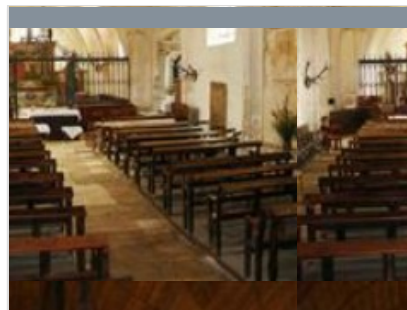


Le Ferrier de la Garenne

☎ 03 86 74 10 07

7.5 km
📍  **1**

Le départ de cette randonnée se situe sur le parking de la mairie. (D/A) À la sortie de la cour de la mairie, partir en direction du village avec l'église en point de mire. Passé le pont sur le Branlin, prendre la Grande Rue sur la droite (dans le sens de circulation). L'église étant à main gauche, arriver sur une rue transversale (Rue Carreau). Tourner à gauche et continuer sur cette rue pour, après le N°16, s'engager sur le chemin situé à main droite. Passer sous un portique et longer entre les jardins et une haie sur la gauche. Arriver à un embranchement de chemins. (1) Prendre le chemin sur la gauche et dépasser les rails qui sont stockés sur la droite du chemin. Au croisement suivant, laisser les chemins latéraux, poursuivre sur le parcours très marqué. (2) Prendre le sentier à droite (aire de pique-nique à droite). Déboucher sur un chemin transversal. (3) Virer sur la gauche. Passer devant le puits. Arrivé à l'intersection suivante.



Peintures murales en Puisaye-Sainte Anne, Saint Pierre et Saint Fiacre

☎ 03 86 74 10 07

<https://www.puisaye-tourisme.fr/prepare>

14.9 km
📍  **2**

Le départ se fait depuis le parking Place de la République à Saint-Fargeau (d'autres parking très proches possibles). (D/A) Les clés en poche (voir § info pratiques), dos à l'Office de Tourisme, se diriger en face en suivant la Rue Michel Lepelletier. Franchir le Ru du Bourdon et arriver à l'église. Tourner dans la ruelle de droite en gardant l'église à main gauche. Arrivé à la route, prendre à droite sur quelques mètres et se faufiler dans la Rue du Bourgneuf. Au croisement avec la Rue Raymond Vernay, tourner à droite dans la piste tracée (troitiro assez large) en respectant le cheminement des piétons. (1) Dans la courbe, laisser la route filer sur la gauche et partir direction Treigny (D185). Suivre cette voie pour aboutir à la digue du réservoir du Bourdon. (2) Partir sur la gauche dans le chemin qui longe le lac à droite et la colonie de vacances sur la gauche. À la première intersection, virer sur la gauche. En haut, tourner à droite. Passer devant la

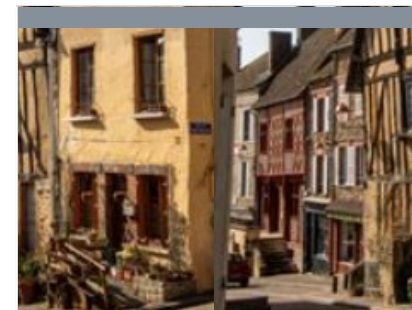


Les jardins des déversoirs du Lac du Bourdon

☎ 03 86 74 10 07

17.8 km
📍  **3**

Stationner sur le parking de la Calanque, au pied du camping municipal et tout près de la base de loisirs et du plan de baignade. (D/A) Sortir du parking, au plus près de l'entrée du camping. Face au lac, partir, tout de suite, sur la gauche pour prendre le chemin qui est sableux, sur une grande partie, et longe une partie amont du réservoir (à main droite). (1) À l'angle gauche du poteau de balisage, part un chemin bordé d'une haie, sur la droite. Le prendre et parvenir en lisière de bois. Plus loin, c'est un chemin creux qui prend le relais et qui aboutit sur un chemin transversal. (2) Continuer en partant à gauche. Arrivé devant une plate-forme de stockage de grumes, continuer tout droit sur le chemin stabilisé. Atteindre rapidement un premier croisement. (3) Emprunter, sur la gauche, un chemin sous futaie. Lui aussi débouche sur une voie stabilisée, à suivre sur une centaine de mètres. Quitter cette voie et tourner à



Nature et patrimoine de Toucy

☎ 03 86 44 15 66

<https://www.puisaye-tourisme.fr/prepare>

18.7 km
📍  **4**

Parking de départ et retour situé au centre de Toucy, Place des Frères Genêt : autre parking possible à l'arrière de la Poste. (D/A) Pénétrer dans le centre ville par la petite rue à droite du magasin avec de grandes vitrines. Aboutir, Rue Paul Bert, passer sur le trottoir d'en face et virer à gauche. Au rond-point avec la statue de Pierre Larousse sur la gauche, monter la Rue Paul Verger à droite. Devant le bâtiment de la mairie, continuer en montant la Rue du Marché sur la gauche. Pratiquement en haut (avant la rue transversale), tourner à gauche, passer devant le porche de l'église et contourner l'édifice pour aboutir dans la Rue Ecce Homo. Ne pas descendre celle-ci, mais continuer dans la Rue de la Croix Saint-Germain en laissant l'église derrière soi. Au carrefour situé juste avant le cimetière, descendre sur la gauche. (1) Traverser avec prudence l'Avenue Aristide Briand et continuer tout droit. Au croisement avec la Rue



Petits et grands étangs de Puisaye

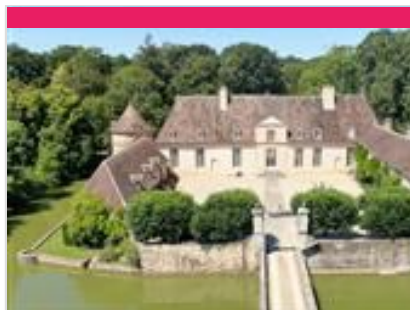
☎ 03 86 45 61 31

📄 <https://www.puisaye-tourisme.fr/prepare>

20.5 km
📍



Pour stationner, les parkings du château, de la Place du Marché ou de la Maison de Santé sauront vous accueillir. (D/A) Depuis la Place de la Maison de Santé (appelée aussi Place Blanche), passer à droite de la colonne d'affichage et monter. Laisser le musée Colette et prendre à gauche après la tour sarrasine. Passer le portail et monter la Rue de Bel Air jusqu'au Stop. Traverser tout droit et continuer en délaissant chaque route de droite comme de gauche. (1) Au moment où vous longerez la D955, au premier carrefour, descendre à gauche sur 50m, traverser cette départementale pour descendre tout droit en face. (2) Passer sur la digue de l'étang des Barres (privé), continuer jusqu'à la D7. Tourner à gauche. (3) À l'étang de la Folie sur la droite, continuer tout droit. Dans une grande courbe sur la droite, face aux sapins, virer à droite direction les Boulmiers. Au premier Stop, aller tout droit. Rouler. passer les Boulmiers. puis



Château Le Parc Vieil

☎ 0612346766

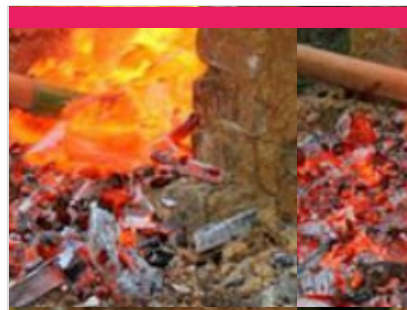
Lieu-dit Le Parc Vieil

1.4 km

📍 CHAMPIGNELLES



La seigneurie de Champignelles, fief des Courtenay, rendue célèbre par le mariage d'Elisabeth avec Pierre de France, 6e fils de Louis VI le Gros, dut prendre les armes des Courtenay à la suite de la négociation de Louis VI avec Renaud de Courtenay. Le château du Parc Vieil, place forte défensive s'est appelé « Le Parc » jusqu'au XIVe siècle date à laquelle un nouveau parc « le Parc Neuf » s'est ajouté aux 5 places fortes déjà existantes autour de Champignelles. L'essentiel du corps central date du XVIIe siècle. Un culot d'échauguette (tourrelle d'angle) des XVe et XVIe siècles, subsiste à l'angle nord-ouest du bâtiment, les assises d'une tour ronde du XIIe siècle et d'une tour carrée du XIVe siècle ont été révélées par le curage des douves en 1976. Le corps de bâtiment nord comportant une charpente à la manière de Philibert de l'Orme est classé au titre des Monuments historiques par arrêté du 8 août 1966. Les façades et les



Le Ferrier de Tannerre-en-Puisaye

Route des Mussots

📄 <http://www.leferrierdetannerre.net/index>

7.7 km

📍 TANNERRE-EN-PUISAYE



Un des plus grands sites sidérurgiques de la Gaule Romaine (30 ha dont la moitié ouverte au public). Ce lieu, classé Monument Historique en 1982, a connu trois grandes périodes d'activité représentées sur le terrain par : la place consacrée au fer avec les bas fourneaux et la forge, la clairière du château aménagée sur l'emplacement de la forteresse détruite au Moyen Âge et la place présentant l'exploitation des scories au XXe siècle. L'ensemble est équipé de panneaux explicatifs. Un parcours permanent d'orientation a été réalisé avec la Fédération Française de Course d'Orientation : le bois de la Garenne a été équipé de 25 balises avec bornes de poinçonnage. Ce parcours permanent d'orientation comporte : un parcours vert facile de 6 balises pour les familles et jeunes enfants, un parcours bleu de 10 balises niveau moyen et un parcours rouge de 18 balises, difficile, plus sportif. Sentier botanique (arbres de la région).



Les Jardins d'Eau Pierre Doudeau

☎ 03 86 74 91 61

Avenue Jean-Jaurès

📄 <https://www.bleneau.fr/>

12.0 km

📍 BLENEAU



Ces jardins d'eau s'étalent sur une superficie totale de 4 ha, dont 1 ha de plans d'eau, réalisés grâce au réseau hydraulique existant, avec cascades, petites chutes et rus. Ces jardins possèdent une magnifique collection botanique de végétaux variés et remarquables, pour certains rares dans la région. Ils abritent 803 arbres et arbustes dont une collection de liquidambers, érables, cyprès chauves, peupliers chinois, bambous, cornouillers, et tulipier de Virginie.



Les Sept Ecluses de Rogny

☎ 03 86 74 57 66

Rue Hugues Cosnier

📄 <https://www.7ecluses-canaldebriare.fr/>

13.5 km

📍 ROGNY-LES-SEPT-ECLUSES



Relier « de Loire en Seine », deux bassins fluviaux par un canal à écluses alimenté par un alimenté par un bief de partage, tel était l'audacieux projet conçu à la fin du XVIe siècle. par l'ingénieur Hugues Cosnier, encouragé par Henri IV et son ministre Sully. La réalisation du canal - l'actuel canal de Briare - commença en 1604 : douze mille ouvriers y travaillèrent, protégés des menaces des grands propriétaires terriens par six mille hommes de troupe. Un exceptionnel ouvrage d'art, constitué de six, puis de sept écluses accolées, permit de franchir un dénivelé de 24 mètres. Mises en service en 1642, elles fonctionneront sans interruption jusqu'en 1887, date d'ouverture d'un nouveau tracé contournant la colline, avec six écluses espacées, adaptées au nouveau gabarit Freycinet. Les Sept-Ecluses de Rogny restent un ouvrage d'art étonnant.



Château de Saint-Fargeau

☎ 03 86 74 05 67
Place du château

📄 <https://www.chateau-de-st-fargeau.com>

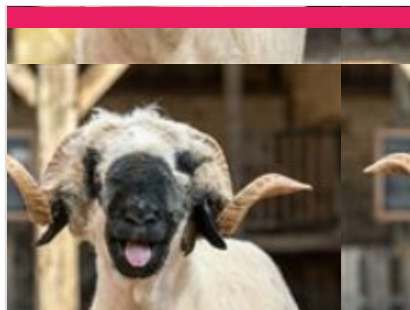
15.2 km

📍 SAINT-FARGEAU



5

Au premier abord, on se heurte à l'aspect monumental et écrasant d'une maison fortifiée et défensive du XVe siècle, faite pour traverser les siècles. Mais à peine entré dans la cour d'honneur, on découvre un somptueux décor... un chef d'œuvre classique du XVIIe siècle, dessiné par le Vau. Le château de Saint-Fargeau, qui fut le berceau de la famille maternelle de l'académicien Jean d'Ormesson, est largement évoqué dans le roman de ce dernier, Au plaisir de Dieu, et a servi de cadre au tournage du feuilleton télévisé tiré de cette œuvre.



La ferme du Château

☎ 07 67 91 92 48
Allée des Platanes

📄 <https://www.ferme-du-chateau.com/>

15.4 km

📍 SAINT-FARGEAU



6

La Ferme du Château est un endroit remarquable, instructif et un retour en arrière des plus agréables avec ses animaux en liberté (chèvres, veaux, poules, cochons, canards, oies...). Profitez des nombreuses animations qui raviront petits et grands : dégustez un morceau de pain sorti tout droit du four, donnez le biberon aux veaux et aux chevreaux, goûtez le lait de chèvre encore chaud, prenez soin des poneys dans la ferme, caressez tous les animaux présents !



La Fabuloserie - Musée d'art hors-normes/art brut

☎ 03 86 63 64 21

1, rue des Canes Dicy

📄 <http://www.fabuloserie.com>

18.0 km

📍 CHARNY OREE DE PUISAYE



7

La Fabuloserie, ce musée d'art hors-normes/art brut, dont le nom évoque bien le merveilleux, comprend la "maison-musée" où sont présentées plus de 1 000 œuvres créées par des autodidactes, et un « jardin habité », où l'on découvre au pourtour d'un étang des œuvres d'habitants paysagistes. Sans oublier l'émouvant Manège de Petit Pierre de renommée internationale ! Petits et grands, habitués des musées ou non, cette balade de 2 h ou plus, vous ravira !



La Pyramide du Loup

☎ 09 54 94 64 47
Lieu-dit les Gilats

📄 <https://www.lapyramideduloup.com>

19.2 km

📍 TOUCY



8

Une sortie ludique & éducative en lien avec la nature, réservez dès à présent votre sortie clé en main ! Au cœur d'une nature boisée, la Pyramide du Loup vous attend pour plonger dans l'univers du loup et de la biodiversité ! Partez à l'aventure en voyageant à travers le temps pour mieux comprendre l'évolution des relations entre l'Homme et le Loup depuis la Préhistoire jusqu'à nos jours. Du cycle 1 au cycle 4, nos animations sont adaptées avec un apport théorique et ludique. Animations sur les espèces animales et végétales (demander le dossier pédagogique). Profitez de notre parcours « Sentier pieds nus » L'objectif de ce parcours est de vivre des sensations nouvelles en utilisant d'autres sens que la vue. Les yeux bandés, nous marchons pieds nus à travers différents environnements pour les reconnaître grâce au toucher, comme les animaux le font dans la nature. Et pour pimenter la chose... une



La Bâtisse

☎ 03 86 45 68 00

2 bis, Lieu-dit la Bâtisse D 85 - route de Saint-Fargeau

📄 <https://poterie-batisse.com/>

20.0 km

📍 MOUTIERS-EN-PUISAYE



9

Four couché du XVIIIe siècle. Ateliers de 1930. Fondée au XVIIIe s., La Bâtisse a vu se succéder 10 générations de potiers de père en fils. Dans l'atelier de 1930 toujours en activité où se reproduisent des gestes ancestraux : le pétrissage de la terre, le tournage et l'émaillage, la Poterie de la Bâtisse vous fera voyager au travers du temps !



Tour Sarrasine

<https://toursarrasine-puisaye.fr>

20.6 km
SAINT-SAUVEUR-EN-PUISAYE  

La tour de St Sauveur en Puisaye faisait partie d'un ensemble de fortifications qui protégeait le village au moyen-âge. Située au sommet des fortifications de l'enceinte urbaine et dotée vraisemblablement d'un hourd en partie haute, elle avait un rôle de protection sur l'abbaye de Moutiers et le prieuré de Saint-Sauveur. La tour était un lieu de pouvoir permettant d'administrer les territoires de l'ouest de l'évêché d'Auxerre, s'étendant jusqu'à la Loire. Elle disposait d'un cellier en rez-de-chaussée pour entreposer l'impôt et d'une grande salle à l'étage. La Tour Sarrasine est actuellement fermée au public mais vous pouvez l'admirer de l'extérieur.



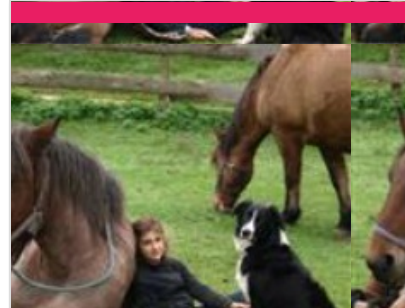
Guédelon

☎ 03 86 45 66 66
D 955

<https://www.guedelon.fr/>

23.5 km
TREIGNY-PERREUSE-SAINTE-COLombe  

C'est en forêt de Guédelon, au cœur d'une ancienne carrière, que les ouvriers bâtissent chaque jour, sous vos yeux, un château fort du XIIIe siècle. Carriers, tailleurs de pierre, maçons, charpentiers, forgerons, tuiliers, menuisiers, cordiers, charretières, charron, peintres, vanniers, potiers, jardiniers... transforment et valorisent la pierre, le bois, la terre présents sur le site pour vous livrer les secrets des bâtisseurs du Moyen Âge. De saison en saison, les ouvriers de Guédelon relèvent ce défi hors normes. L'enceinte fortifiée, le logis et ses charpentes, la chambre et ses peintures murales, la cuisine et le cellier, les salles de tir et leurs imposantes voûtes d'ogives, la chapelle, la moitié du chemin de ronde... ont été réalisés sous les yeux de milliers de visiteurs venus visiter ce chantier unique au monde. En 2026, les ouvriers poursuivent les maçonneries de l'imposante porte entre deux tours



La Ferme du Moulin de Vanneau

☎ 03 86 45 59 80
5 chemin du moulin

<http://www.moulin-de-vanneau.fr/>

31.0 km
SAINTS-EN-PUISAYE  


Envie de passer un moment sympa en famille ? Bienvenue au Moulin Vanneau, une ferme d'antan où oies, chats, poneys ou encore cochons vivent comme au bon vieux temps. Pourquoi ne pas découvrir les lieux lors d'une balade à Poney ou à cheval de trait ? Découvrez ensuite le fonctionnement du moulin à eau toujours en activité. La fabrication de farine n'aura plus de secret pour vous et sentez-vous cette odeur de bon pain chaud ? Avec un peu de chance vous assisterez à la cuisson dans le four à pain. Quant à l'écomusée, il vous transportera au siècle dernier. Pour terminer, partez à la découverte des marais de la vallée du Branlin au travers un sentier de promenade pour découvrir ce site naturel remarquable. Mais ça donne faim tout ça ! Pas de soucis, sur place l'auberge vous permettra de recharger vos batteries avec de bons plats bio et locaux en terrasse ou à l'auberge.



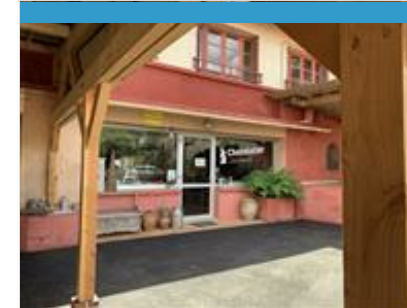
EARL Chevrette et Grenouillette

☎ 03 86 74 94 95#06 18 12 10 45
La Plauderie

<https://www.grenouillettes.com/>

7.8 km
SAINT-PRIVE  

Découverte des différents élevages (vaches, moutons, volailles, lapins, chèvres...), de la transformation du lait en fromage, le métier d'agriculteur, les élevages. Visite guidée et animée par des spécialistes de la ferme. Visite de la fromagerie et découverte de la ferme sous forme de mini-atelier pédagogique.



Sébastien Métoyer

☎ 03 86 91 65 15#06 16 71 13 11
Domaine du Moulin Rouge7, lieu dit le Moulin Rouge

<https://www.sebastien-metoyer.com/>

8.0 km
CHARNY OREE DE PUISAYE  

Passionné par son métier et passionnant quand il en parle, Sébastien Métoyer revisite le chocolat en le mariant à de nouvelles saveurs. Au Domaine du Moulin Rouge, il imagine invente et élabore des chocolats noir de 70 à 100 % de cacao, Bio, sans lécithine, et sans lactose ni gluten aux parfums étonnants. Venez déguster ses surprenantes créations aux alliances inattendues: chocolat au basilic, estragon, cèpe...



Mes recommandations (suite)

Découvrir La Puisaye

Top 10

OFFICE DE TOURISME PUISAYE-FORTERRER

WWW.PUISAYE-TOURISME.FR

